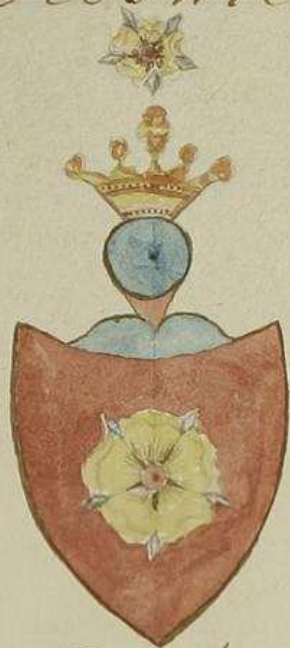


Wypis z Księgi Szlacheckich Gubernij Litewsko Wileńskiej Wywodu Familij Urodzonych.

Witnowskich.



Herbu

Poray

Roku Tysiąc Osmset Dwudziestego Miesiąca Augusta Dwudziestego Osmego Dnia Dnia namu Michałom Komorem Radzisz Masu Marszałkiem Gubernialnym Orderu ^{Stoj} Anny drugiej klasy kawalerem przysługującym Orze Deputatami z powiatów Gubernij Litewskiej do przyjmowania i rozstrzygania Wywodów Szlacheckich Obrany mi, Torony został Wywod Familij Urodzonych Witnowskich z Herbu Poray: przez który gdy dowiedzionem zostało, iż Com ten Starożytny od bandy dworskich cesarskich kłopotem szlacheckim rozstrzycony w bieżącym swoim wzięwał = Prerogatywa =

Prerogatyw Stanowi swemu przyswoitych, a mianowicie
Stefan i Syn Jego Jan Kazimierz Stefanowicz Wittow-
wolski w rękopisach Starożytney Rodowitosci Melchcedij
proca Ocyrytych Majątkow Ksiemskich, posypanowat i dzie-
dziuzyt w spóhnie z Oną swoją Heleną z Domu Łasrewicz-
ową, prini woti Samuelową Szczęsonowiczową Eytwidową
adpresam Kazimierową Wittowską Dobro Ksiemskis Romyski,
Wobaliszli, Kwanipoliszli Szymbury i Wroczyzowu do nich
przynależące w Księstwie Zmudżlim i w Powiecie Wittomion-
skim leżące, w dowodzie czego raprodulowany Widimus Do-
kumentu wicrysto ugodliwego między Prociawskimi i dat-
nemi w dacie 1670. Februarij 15. ranoctego, w Ksiemstwie
Wittomionz przynanego, a 1704. Marca 19 do Ksiemstwa Bra-
tawskiego przesuniomy dostatecznie stem rękopisem prze-
liconak. Tani Jan Kazimierz Stefanowicz Wittowolski z
wymianowey Ony swojej Heleny z Domu Łasrewiczowey
wydat na swiat Syna Piotra Wittowolskiego, w dowodzie
czego raprodulowana Metryka Chrestna tegoż Piotra
w dacie 1661. Augusta 5. dnia rąpsana z Koscioła Pa-
rafij Subocliwej wydana stem rękopisem. Należyco Piotr
Janowicz Kazimierowicz Wittowolski mając za sobą Wrodzo-
ną Teresę Downarowiczównę, zostawił Syna Józefa Witt-
lowolskiego Driedziem Majętnosci Ksiemskis w Powiecie
Wittomionkim leżących, i dalszych tali w tym powiecie ia-
ko toż i w Księstwie Zmudżlim sytuowanych, w dowodzie
czego powiery tu cztujaceni Dokumentu niezawodnie
staj prawdziw przelomani, iako to: 1697 Janu-
ary 5. dnia rąpsana Metryka Chrestna Józefa z Ko-
scioła Piotra i Teresy Downarowiczówny Wittowolski
z Ksiąg Koscioła Parafij Subocliwej wydany. —
Indyca 1743 Maja 21. dnia datny a 1797 Januara 12.
dnia w Ksiemstwie Kopsinskim Attylowany Dokument
dobrowolny wicrysto amimny umazny rąpis na gruntu

lesno, borowe i sianozębno oraz Orm do Jmionowa
Dowostwa w Xięstwie Zmudzkiem w ptt^{ie} Rosyjskim
leżącego i dalszych Robt należących od Jozefa Wittlowo-
skiego i Koralij i Blinstrubow Jozefowej Wittlowskiej
Matronki oraz od Piotra Wittlowskiego. Anto-
nimu Wincentowierowi i Jurliwiozów Kupsziowi
i samey Koralij i Koresnowierow Antoniowej Kups-
ziowej wydany. Tenże Jozef Piotrowicz Wittowski
pofunduje i dźwiżyć majątku w ptt^{ie}
Witłom^{ie} i dalsze Jmionowa, iako to Dowosty w
Xięstwie Zmudzkiem w ptt^{ie} Rosyjskim leżące i żony
swoy Koralij Blinstrubowoy zostawit synow trzech
Macieja, Jgnacego, i Antoniego Wittowski
i których to synow Jozefa Wittowskiego jako to:
i Macieja pochodzą 4^{ci} synow, to jest: Jozef,
i Synami Justynem, i Franciszkiem wywodzący się
oraz Jan, Jakub, i Marcin wywodzący się. K Jgnac-
owego zaś pochodzą synowie Karimierz i Synami
Michałem Jgnacym i Jozefem, wywodzący się
i Jozef. Na ostatk z Antoniego pochodzą synowie
Dwajniemny Filip - Jakub i Stanisław wywodzący
się oraz Franciszek i w niedziacy i których sy-
nowie powoli, iako to: Jan, Jakub i Stanisław
wywodzący, oraz Córka Kora, wdowodzi talio-
wey Catey prowadzicy od Jozefa Piotrowicza Witt-
owskiego aż do dziś żyjących Wittowskich prawi-
dromy ponieważ tu służy się Dokumenta 4
metryki Chrestne poświadczty i zapewniety iako
to: 1728 gbra 13. dnia napisana metryka Chrest-
na Macieja i Kędziew Jozefa i Koralij i Blin-
strubowoy Wittowskich i Ksiąg księstwa su-
bockiego =

Suboeliego wydane. 1731. 8bra 8 dnia kapisana
na Metryku Chrestna Ignacya i Anieli Ro-
dzicow i Anieli sumey Parafij wyjeta. 1745. 8bra
16 datny a 1746 Julij 28 dnia w Limotwie
P^{te} Duneburskiego Abtylowemu Dokument
Swiadezny familijny od Ignacya i Jozefa Wit-
kowskich, Jalurowi, Marcinowi i Jozefowi Macio-
jowierem, Kazimierowi i Jozefowi Ignaciewiczem
Witkowskim i Wypraznionem Actay procedenysy od
Janas Kazimierza Stefanowicza Witkowskiego pro-
wadzoney naysolennicy wydany. 1820. Augusta
26 dnia Swiadestwo Orgonatey Metrycy Chrest-
aney Antoniego i Rodzicow Jozefa i Rozalii i Blin-
skubow Witkowskich narodzonego i Koscioła
Parafij Wileń. S^{te} Stefanu od Andrzeja Kotows-
kiego Karmelity Kastycey proboszcza Parafij S^{te}
Stefanulicy i Swiadestwem S^{te} S^{te} i Obywa-
teli wydane. - 1772. February 14. dnia kapisana
metryku Chrestna Jalurowi i Rodzicow Maui-
ja i Anny Witkowskich i Ksiąg Koscioła J^{tu}h-
stanskiego wyjeta. 1771. 8bra 24 dnia kapisana
na Metryku Chrestna Kazimierza i Rodzicow
Ignacya i Kazy Witkowskich i Ksiąg Parafij
J^{tu}hstanskiej wydane 1779. Maja 8 dnia ku-
pisana Metryku Chrestna Antoniego i Marcinu i Rod-
zicow Mauija i Anny Witkowskich i Ksiąg
Koscioła Parafij Bebenskiej wyjeta. 1812. Maja
5. dnia kapisanu metryku Chrestna Filipa Jalu-
rowi i Rodzicow Antoniego i Anny Grybowulicy Wit-
kowskich i Ksiąg Parafij Wileńulicy S^{te} Jalurowi
wydane. - 1813 Maja 8 dnia kapisanu Metryku
Chrestna

Chrestna Stanisława z Rodziców Antoniego i Agaty
z domu Grybowskiich Wiltowskiich z Kościoła
Parafji talio's Wiltowskiich S^o Juliusza
wyjęta. 1817. Apryla 12 Dnia datny na N^o 5414
Kapisany Kwi^ot z Jęby Starbowey Gubernij Litte
Wiltowskiich, z Franciszek Syn Antoniego Wiltowski
z Synami swoimi Janem, Jakubem, Stanisławem
i z Górsko Róża jest kapisany w Liście Familij Sza-
chockich w Powiecie Wiltowskiim. 1811. Januاری
24 Dnia kapisana Metryka Chrestna Franciszka
z Rodziców Jozefa i Katarzyny z Starowskiich Wilt-
owskiich z Kościoła Bebronskiego wydana. 1805.
marcu 24. kapisana Metryka Chrestna Justyna
z Rodziców Jozefa i Katarzyny z Starowskiich
Wiltowskiich z Kościoła Parafji Subockich wy-
jęta. 1809. Bórs 31. Dnia Metryka Chrestna
Michała z Rodziców Karzimierza i Rozalii Wilt-
owskiich Wiltowskiich z Kościoła Bebronskiego wydana.
1813. Februاری 19 Metryka Chrestna Januiego z tych
Rodziców miodzonego i z tegoż Kościoła Parafji
Bebronskiej wyjęta. 1811. Marcu 27 Dnia,
Metryka Chrestna Jozefa talio's z tych
Rodziców i z tegoż Kościoła Bebronskiego wydana
na ostatek że wywodzący się Wiltowski
zawsze prowadzili życie szlacheckie miesz-
kając za kontraktami Arędownemi na fol-
warkach atypencyonalnych oraz że są kapi-
sani w liście familij Szachelichy etim
worytkim zaprodukowane kontrakty i Swia-
dectwa udowodnity, a maysmó 1810 apryla
23. datny kontrakt Arędowny od J^o Michała
- Strabicyo -

Arabięgo Platona Cyberga Jalułowowi Witt-
liowskiemu na atynenę Smolicki w try-
letnią Arędowną Papsę wypuzorajęcą się
powtórę 1814. Februarij 26 Dnia datny
Montreal tryletni Arędowny do W. Joha-
na Föleherham na grunt atynenonalny
do S. Cyberga należący Jalułowowi Wittliowskiemu
wydany - 1813 Apryla 23 Dnia świadectwo
do W. Jozefa Salmunowicza wespół z kwiatyę
z optawę Arędy Siedmioletnicy Kascimlę
atynenonalnę do Majętności Anni-
skel Karimierowi Wittliowskiemu Sturę
1820 Julij 17 Dnia datne świadectwo od
Nataręwia Publicznę Gubernij Kur-
landskij, iż wywodzący się Wittliowscy w Ro-
ku 1797 i z datną familię swoją są za-
pisani w tejże Gubernij w Kelsburskim po-
wici w Listę familię Szlachalię Urę-
downię wydane. - Na fundamentie wię-
z Tokonych Dowodów Rodowitost Szlachalię
Imienia Urodzonych Wittliowskich probu-
jących. My Marszałek Gubernskij i
Reputaci Powiatowi stosownie do prze-
pisów w Dyptemacie pod Rokiem 1785.
najtęstawię Szlachci nadanym wyrażo-
nych, na mniey też piskują się prawidel
w Ukazach z Prędzęgo Senatu Prędorwi
Gubernskiemu Litewskiemu przestany
familię Urodzonych Wittliowskich na
= Linij =

na Linij do Wywodu podanej wyszczegulnionco a mianowicie wywodzących się iako to: Jozefa z Synami Justynem i Franciszkiem Jana, Jaluoba i Dwujmionnego Antoniego = Marcina Maciejewicza, Maximiana, Ignaciewicza z Synami Michałem, Jozefem i Ignacym, Dwujmionnego Filipa = Jaluoba i Stanisława synów Antoniego, oraz Jana, Jaluoba i Stanisława Synów Franciszka Antonowicza Wittkowskich za rodowitą i Starożytną Szlachtę Polską uznaiemy, ogłasamy i smych na mocy Uktaru 1831. roku maja 6 dnia nastatego do Wsięgi Szlachty Gubernij Litw. Wileńskiej pierwszej klasy zapisuicemy. - Działo się na Sezyi Litw. Wileńskiej Gubernij Szlacheckiej Wywodowej (Deputacyi w Wilnie. - Taliowy wypis pod pirozęcią Urzędową (Deputacyi Generalney Wywodowej Szlacheckiej Gubernij Litewsko Wileńskiej, Stronie patrubujacey jest wydan. - Roku 1831, Miesią Januariusz 12 Dnia. - Taliowy Dyptoma na pergaminie pisana, z odrysewanym Herbem farbami, i pirozęcią udrzicnie w piurze lancy na Jedwabney Tarnie kawiszona. Podpis marszałtu Gubernskiego i Deputatow = nastymir.

na-stępnie wyjechał się temi Stowcy, Altu-
alny Radea Stanu Litewsko Wileński
gubernalski Marszałek Orderu S. Anny 2^g
Klaszary Kawaler. Michał Kömmer-Karimierz
Walentynowicz Wileński Deputat. Alojzy
Stawinski Deputat wywodowy z Pł^{ty}
Oszmian^{ty}. Andrzej Podbereski Deputat
wywodowy z Pł^{ty} Brestaw^{ty} Wincenty
Annyperowicz Deputat z Pł^{ty} Wiltow^{ty}
Stanisław Cybowicz Deputat wywodowy
szlach. z Pł^{ty} Upi^{ty} - Władysław Syru^{ty} De-
putat Trocki. Marcin Pturczewski Deputat
wywodowy szlach. Kopsin^{ty} z Pł^{ty} Sekretarz
Józef Strumito - Archiwista Mollu^{ty} Re-
gistrator. Adam Baranowicz.